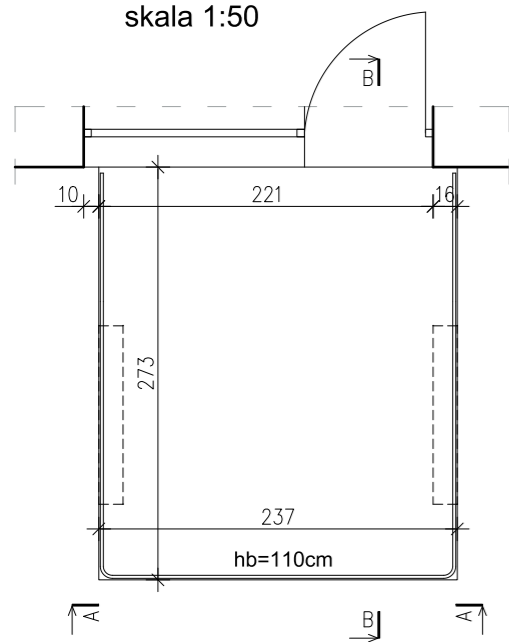
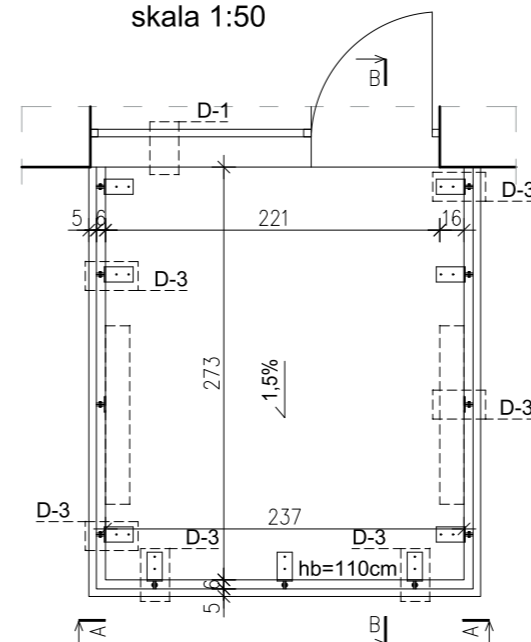


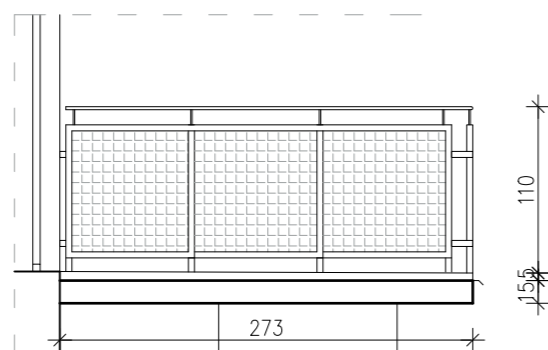
**BALKON - TYP-2**  
(stan istniejący)  
skala 1:50



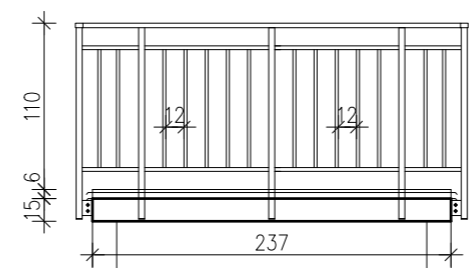
**BALKON - TYP-2**  
(stan projektowany)  
skala 1:50



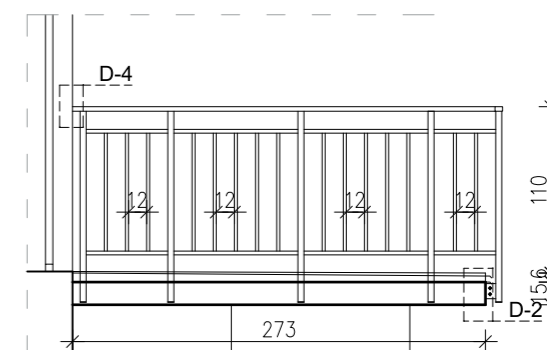
**Widok B-B (stan istniejący)**  
skala 1:50



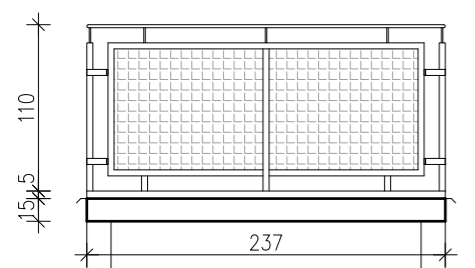
**Widok A-A (stan projektowany)**  
skala 1:50



**Widok B-B (stan projektowany)**  
skala 1:50



**Widok A-A (stan istniejący)**  
skala 1:50



**UWAGA:**  
Ostateczne wymiary zweryfikować na budowie

Nazwa inwestycji		PROJEKT BUDOWLANY remontu balkonu typowego w zasobach SMB "JARY" w Warszawie TYP-2	
Adres inwestycji			
Inwestor		Spółdzielnia Mieszkaniowo-Budowlana "JARY" ul. Surowieckiego 12, 02-785 Warszawa	
Generalny Projektant		STUDIO BUDOWLANE „UNITY” S. C. ul. Kędzierskiego 2/66, 01-493 Warszawa	
Projektant:	mgr inż. Leszek Tischner	nr uprawnień 157/2002	specjalność konstrukcyjno-budowlana
Sprawdzający:	mgr inż. Damian Cyra	nr uprawnień MAZ/0003/POOK/09	specjalność konstrukcyjno-budowlana
Asystent:	mgr inż. Patryk Ogrodziński		
Tytuł rysunku:			
<b>BALKON STAN ISTNIEJĄCY I PROJEKTOWANY</b>			
Data: 31 grudnia 2020 r.	skala 1:50	Rys. nr: 1	Str: 24