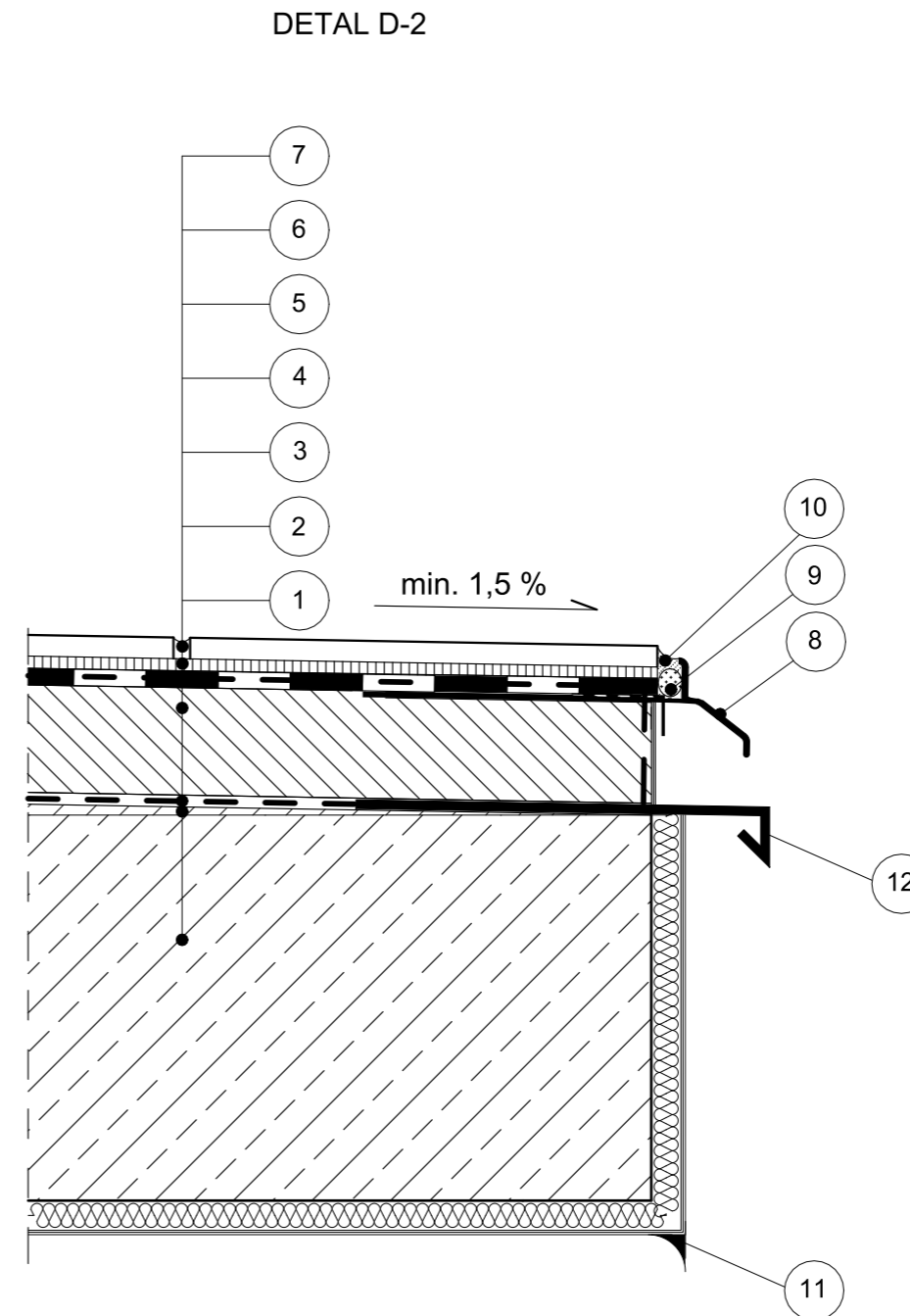


1. Płyta żelbetowa
2. Warstwa spadkowa BOLIX PC-S spadek min. 1,5 % ułożona na warstwie kontaktowej BOLIX EK+PC-S
3. Grunt bitumiczny oraz izolacja bitumiczna min. 4mm
4. Masa posadzkowa BOLIX PC 4cm
5. Podwójna warstwa powłoki hydroizolacyjnej BOLIX HYDRO DUO min. 2mm z wtopioną siatką z włókna szklanego BOLIX HD 158/S
6. Klej mrozoodporny BOLIX SE
7. Płytki ceramiczne, fuga elastyczna mrozoodporna BOLIX FUGA PROCOLOR
8. Izolacja szlamowa min. 4mm
9. Płyta styropianowa KNAUF Therm EXPERT Fasada λ 31 na warstwie kleju
10. Siatka z włókna szklanego BOLIX HD 158/S zatopiona w kleju
11. Faseta
12. Sznur dylatacyjny BOLIX SD
13. Uszczelnienie elastyczne BOLIX MPU FC
14. Sznur dylatacyjny BOLIX SD z uszczelnieniem elastycznym BOLIX MPU FC



1. Płyta żelbetowa
2. Warstwa spadkowa BOLIX PC-S spadek min. 1,5 % ułożona na warstwie kontaktowej BOLIX EK+PC-S
3. Grunt bitumiczny oraz izolacja bitumiczna min. 4mm
4. Masa posadzkowa BOLIX PC 4cm
5. Podwójna warstwa powłoki hydroizolacyjnej BOLIX HYDRO DUO min. 2mm z wtopioną siatką z włókna szklanego BOLIX HD 158/S
6. Klej mrozoodporny BOLIX SE
7. Płytki ceramiczne, fuga elastyczna mrozoodporna BOLIX FUGA PROCOLOR
8. Okapnik balkonowo-tarasowy, aluminiowy BOLIX PAL
9. Sznur dylatacyjny BOLIX SD
10. Uszczelnienie elastyczne BOLIX MPU FC
11. Okapnik PVC na krawędzi płyty
12. Obróbka z blachy stalowej gr. 0,55mm (zatopiona w izolacji bitumicznej)

UWAGA:
Ostateczne wymiary zweryfikować na budowie

| | | | |
|----------------------|-----------------------------|---|---|
| Nazwa inwestycji | | PROJEKT BUDOWLANY remontu balkonu typowego w zasobach SMB "JARY" w Warszawie TYP-2 | |
| Adres inwestycji | | | |
| Inwestor | | Spółdzielnia Mieszkaniowo-Budowlana "JARY" ul. Surowieckiego 12, 02-785 Warszawa | |
| Generalny Projektant | | STUDIO BUDOWLANE „UNITY” S. C. ul. Kędzińskiego 2/66, 01-493 Warszawa | |
| Projektant: | mgr inż. Leszek Tischner | nr uprawnień | 157/2002 specjalność konstrukcyjno-budowlana |
| Sprawdzający: | mgr inż. Damian Cyrta | nr uprawnień | MAZ/0003/POOK/09 specjalność konstrukcyjno-budowlana |
| Asystent: | mgr inż. Patryk Ogrodziński | | |

| | | | |
|--------------------------|-----------|------------|---------|
| Tytuł rysunku: | | | |
| DETALE D-1, D-2 | | | |
| Data: 31 grudnia 2020 r. | skala 1:5 | Rys. nr: 2 | Str: 25 |