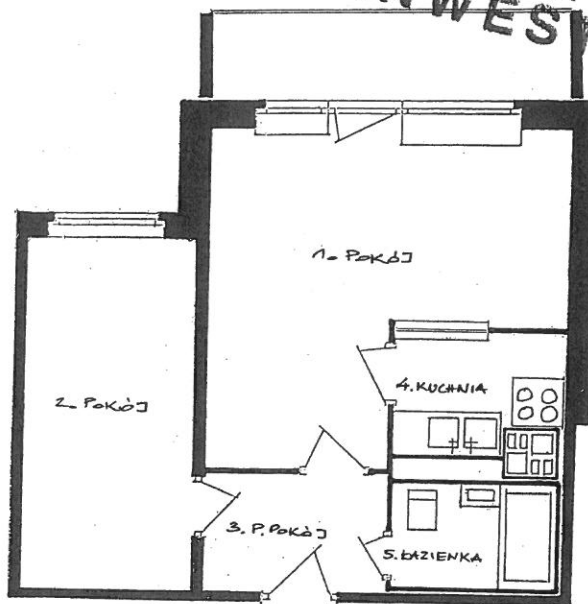


ul. Herbsta 4 lok. 902

EGZEMPLARZ
INWESTORA



Urząd Miasta Stołecznego Warszawy
Biuro Naczelnego Architekta Miasta
Delegatura w Dzielnicy Ursynów
ul. Lanciego 14, 02-792 Warszawa
-4-

Załącznik do zaświadczenia nr 877/14.06
z dnia 01.03.2006
Znak: AM-D/XII/AB/7359/3111/NS/05

PLAN I OPIS LOKALU	
Lokal Mieszkalny nr 902 przy ul. Herbsta 4	
Zgodnie z Art. 2. Ustawy z dnia 24 czerwca 1994 r. o własności lokali (Dz.U.Nr 85,poz.388,zmiana: Dz.U.Nr 106, poz. 682 z 1997 r.), lokal spełnia warunki samodzielnego lokalu.	
DANE OGÓLNE	POWIERZCHNIA UŻYTKOWA
1. Rok budowy - 1981	1. Pokój
2. Położenie lokalu - piętro VIII	2. Pokój
3. Wysokość pomieszczeń - H = 2,60	3. Przedpokój
	4. Kuchnia
	5. Łazienka
	Pu= 37,80
POMIESZCZENIE PRZYNALEŻNE	
1. Piwnica - brak	Hp=2,30
Marzec	Skala
2003r.	1:100